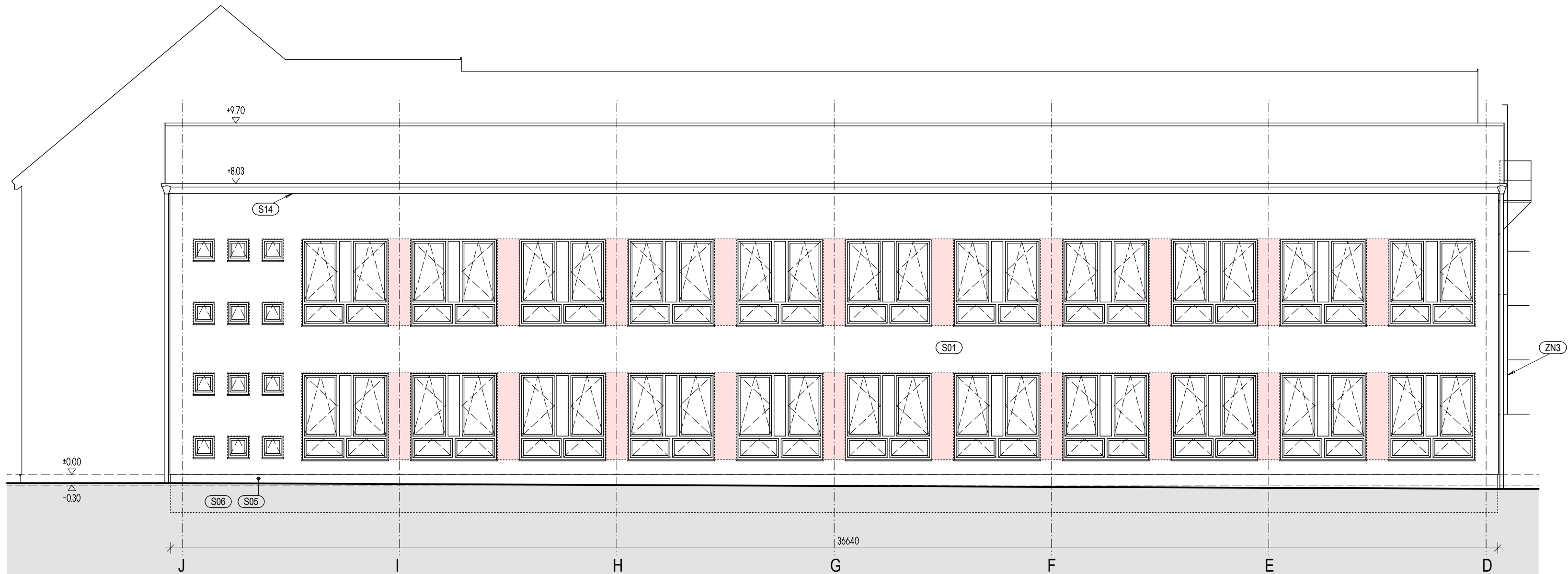



ZÁPADNÍ POHLED



JIŽNÍ POHLED 1

LEGENDA

- DOZDÍVKY OBVODOVÉHO PLÁŠTĚ Z PS TVÁRNIC, PŘEKLADY
- (K1) KLEMPÍŘSKÉ KONSTRUKCE VIZ VÝPIS KLEMPÍŘSKÝCH PRVKŮ
- (S01) SKLADBY KONSTRUKCÍ VIZ SPECIFIKACE SKLADEB
- (VM) OBOUSTRANNÁ VĚTRACÍ MŘÍŽKA AL 500x150mm, CELKEM NA BUDOVĚ 4ks
- (ZN1) ZÁMEČNICKÉ KONSTRUKCE VIZ VÝPIS ZÁMEČNICKÝCH VÝROBKŮ
- (OPK) ÚPRAVA ODTAHU PLYNOVÝCH KOTLŮ - ODTAH BUDE PRODLOUŽEN O 150mm
DÁLE BUDOU VE VYZNAČENÉ OBLASTI JAKO IZOLANT ZATEPLENÍ POUŽITY DESKY
Z MINERÁLNÍ VATY
- (TO) TENKOVrstvá omítka na stropní desce přístřešku
svislé plochy a podhled

		473 01 Okrouhlá 70 tel.: +420 603 192 266 email: knakal.jiri@gmail.com	HP ING. ARCH. JIŘÍ KŇÁKAL KONTROLOVAL ING. FILIP KŇÁKAL VYPRACOVAL ING. ARCH. JIŘÍ KŇÁKAL
OBJEDNATEL MĚSTO ŠLUKNOV, nám. Míru 1, pošt. schránka 18, 407 77 Šluknov		ČÍSLO VÝKRESU S.2015.8.15	
NAZEV ZAKÁZKY ZATEPLENÍ ZŠ ŽIŽKOVA č.p. 722, ŠLUKNOV		STAVEBNÍ ÚPRAVY POHLEDY - ZÁPADNÍ, JIŽNÍ 1	
STAVEBNÍ OBJEKT / ČÁST ARCHITEKTONICKO-STAVEBNÍ ŘEŠENÍ		ČÍSLO VÝKRESU D.1.1.b)16	
STUPĚŇ DSP	DATUM 08/2015	MĚŘÍTKO 1 : 100	ČÍSLO ZAKÁZKY S.2015.8.15

POZNÁMKY:
NA OKAPOVÝCH HRANÁCH NA OSÁCH H, I, 06, 08 BUDOU OSAZENY NOVÉ ŽLABY. NA OSTATNÍ HRANY BUDOU PO ÚPRÁVÁCH OKAPŮ OSAZENY STÁVAJÍCÍ.
ROVNĚŽ SVISLÉ DEŠTOVÉ SVODY BUDOU NAHRAZENY NOVÝMI U VYMĚNY ŽALBŮ. OSTATNÍ BUDOU PO PROVEDENÍ ZATEPLENÍ VRÁCENY ZPĚT A PŘICHYCENY
DOSTATEČNĚ DLOUHÝMI KOTVAMI.
DÁLE BUDOU STÁVAJÍCÍ LITINOVÉ LAPAČE SPLAVENIN PŘI ÚPRÁVĚ NÁPOJENÍ DEŠTOVÝCHSVODŮ NAHRAZENY NOVÝMI, PLASTOVÝMI.